

Добавление в родительские чаты в Сферум (MAX)



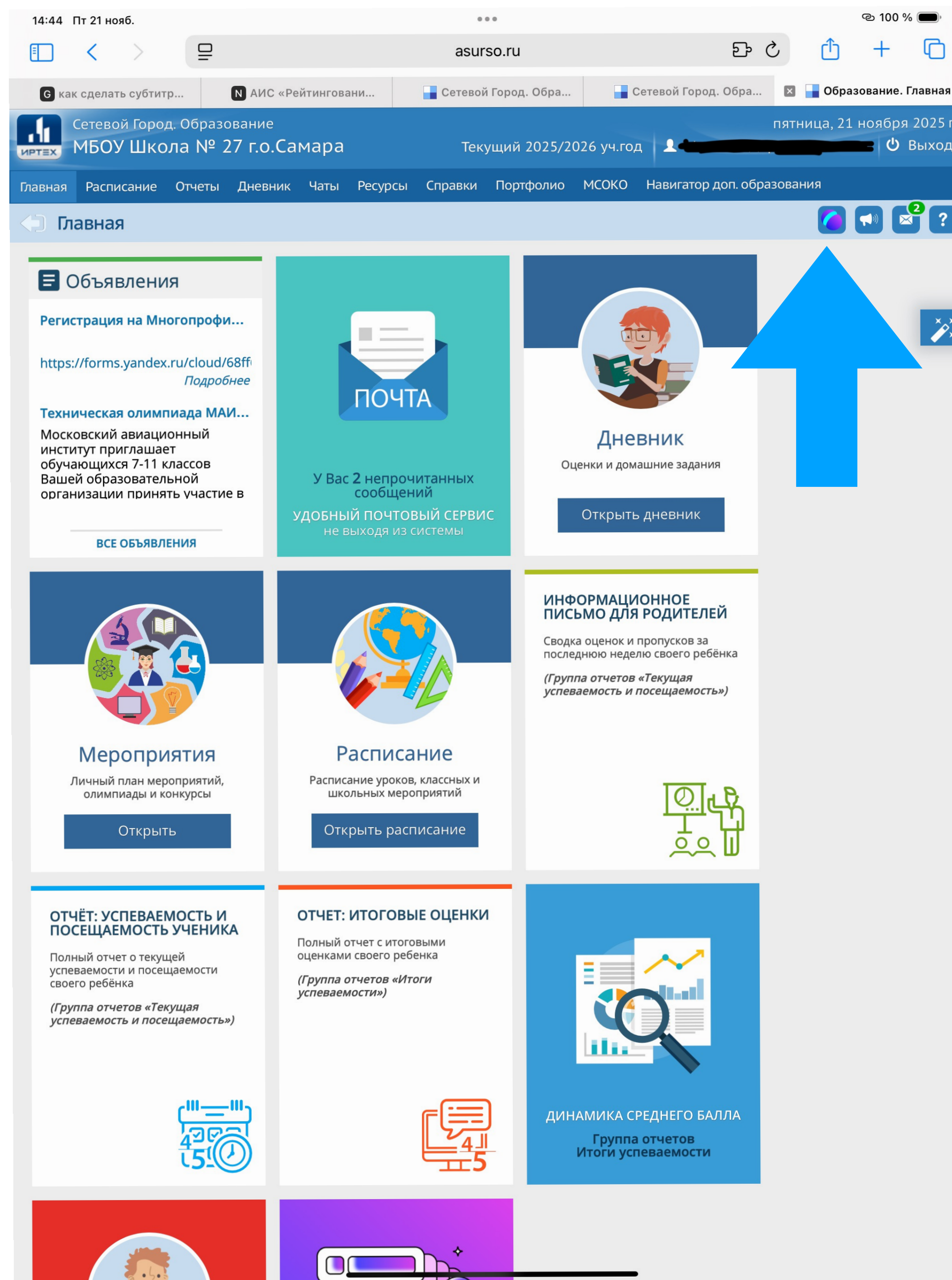
Войти в АСУ РСО через портал Госуслуг



Для входа необходима подтвержденная учетная запись госуслуг. Ее можно оформить в ближайшем центре обслуживания пользователей.

Ученикам до 14 лет можно войти через логин и пароль, выданные в школе.

Чтобы видеть школьные чаты и принимать участие в обсуждениях, пользователю необходимо войти в учебный профиль Сферум или создать его. Для этого необходимо войти в систему АСУ РСО под паролем выданным в школе или через Госуслуги.



После входа в АСУ РСО
в правом верхнем углу
необходимо нажать на
значок Сферума

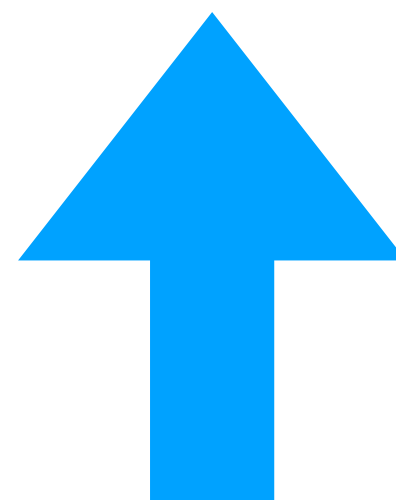


Учебный профиль Сферум Единое образовательное пространство

Свяжите вашу учетную запись с учебным профилем Сферум и вы сможете общаться в чатах с учениками, учителями и родителями, проводить онлайн-звонки.

Учебный профиль Сферум – **это безопасно**. Общайтесь только с участниками своей школы в закрытых чатах.

Привязать учебный профиль Сферум






Чтобы подключить Сферум,
перейдите в приложение МАХ

Вы сможете общаться в учебных чатах и получите доступ
к электронному дневнику прямо в МАХ

Перейти в МАХ →

**После нажатия
кнопки Привязать
учебный профиль в
Сферум, откроется
окно перехода в
мессенджер МАХ.
Нажмите кнопку
Перейти в МАХ**

Подключить Сферум в МАХ можно тремя способами: через телефон, через установленное приложение на ПК или в веб-версии приложения (см. Рисунок 3).



Как подключить Сферум в МАХ

Вы сможете общаться в учебных чатах и получите доступ к электронному дневнику прямо в МАХ

- 1 Чтобы отсканировать QR-код, скачайте **МАХ** на телефон, и зарегистрируйтесь
- 2 Сканируйте код, чтобы подтвердить подключение к Сферум или откройте подтверждение в **веб-версии**

Рисунок 3 - Выбор способа подключения

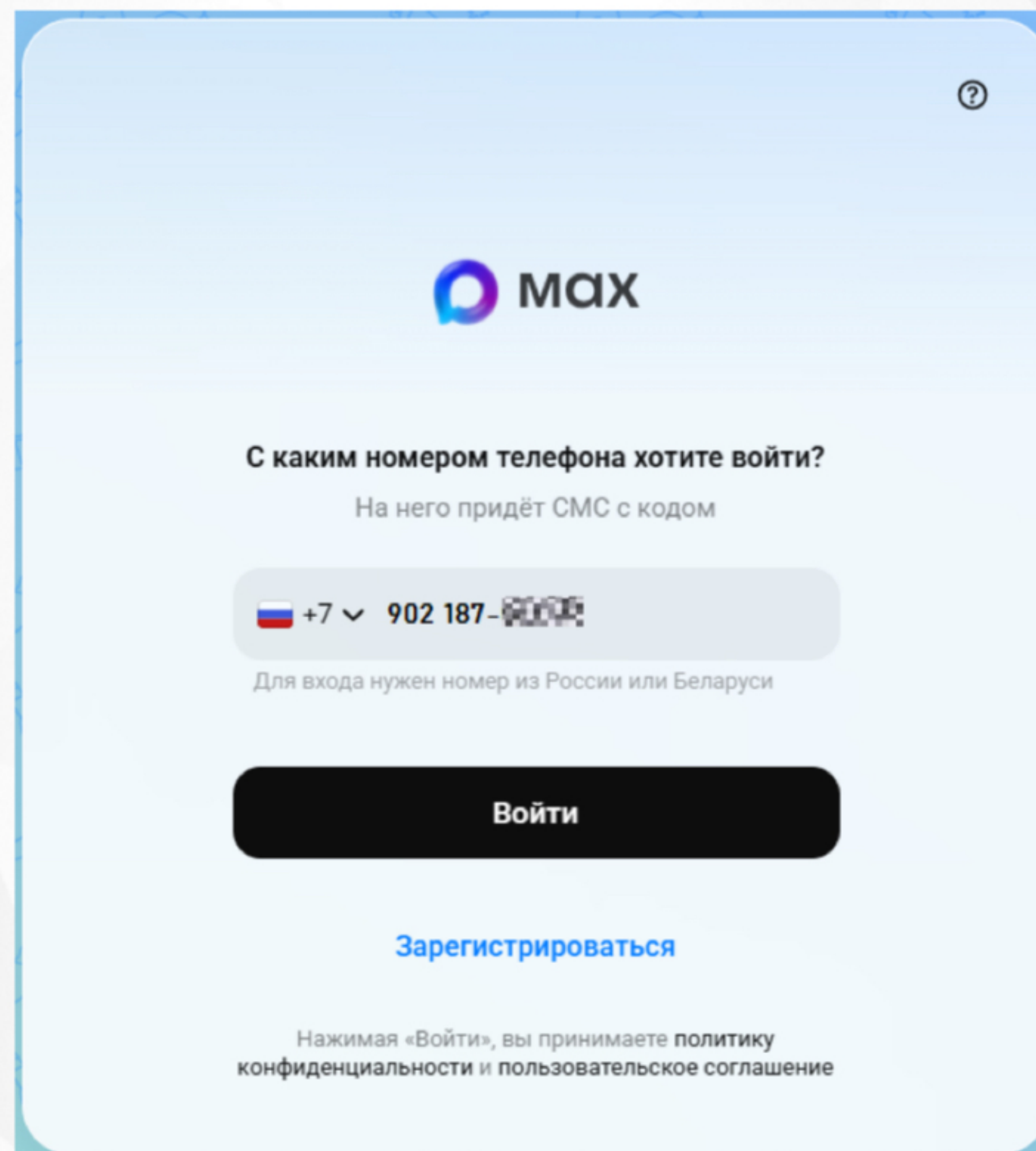


Рисунок 4 - Вход в MAX

Незарегистрированным пользователям необходимо зарегистрироваться в мессенджере, нажав кнопку **Зарегистрироваться** и связать учебный профиль Сферум как описано ниже.

После нажатия кнопки **Войти** откроется мессенджер MAX со всеми чатами, а на главной странице отобразится окно **Подключить сферум**. Нажмите кнопку **Подключить** (см. Рисунок 5).

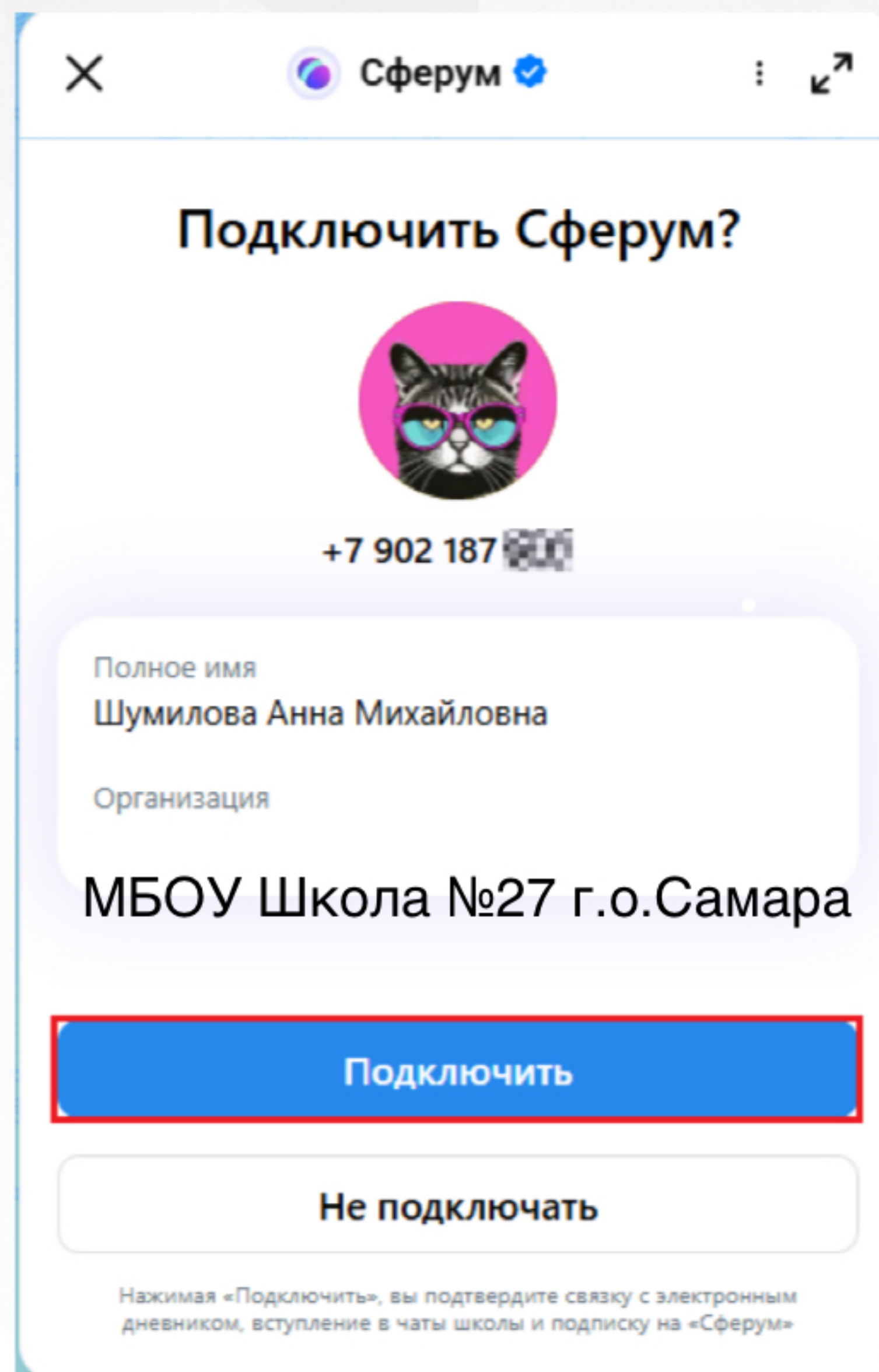


Рисунок 5 - Подключение Сферума

Учебный профиль Сферум будет успешно связан с мессенджером МАХ (см. Рисунок 6).

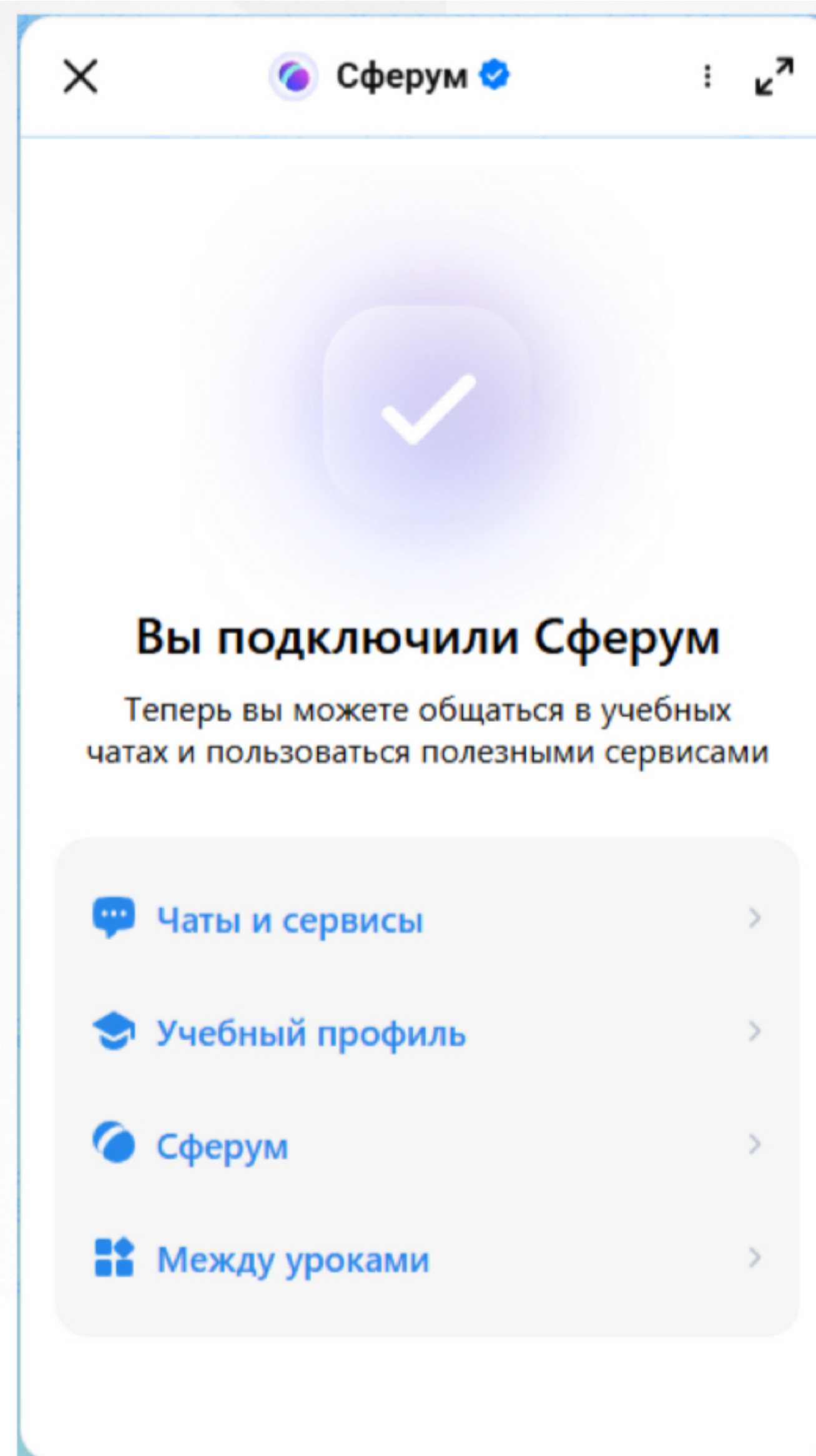


Рисунок 6 - Успешное подключение Сферума

В мессенджере MAX на экране **Чаты** будет доступен переход во все имеющиеся чаты пользователя (см. Рисунок 7).

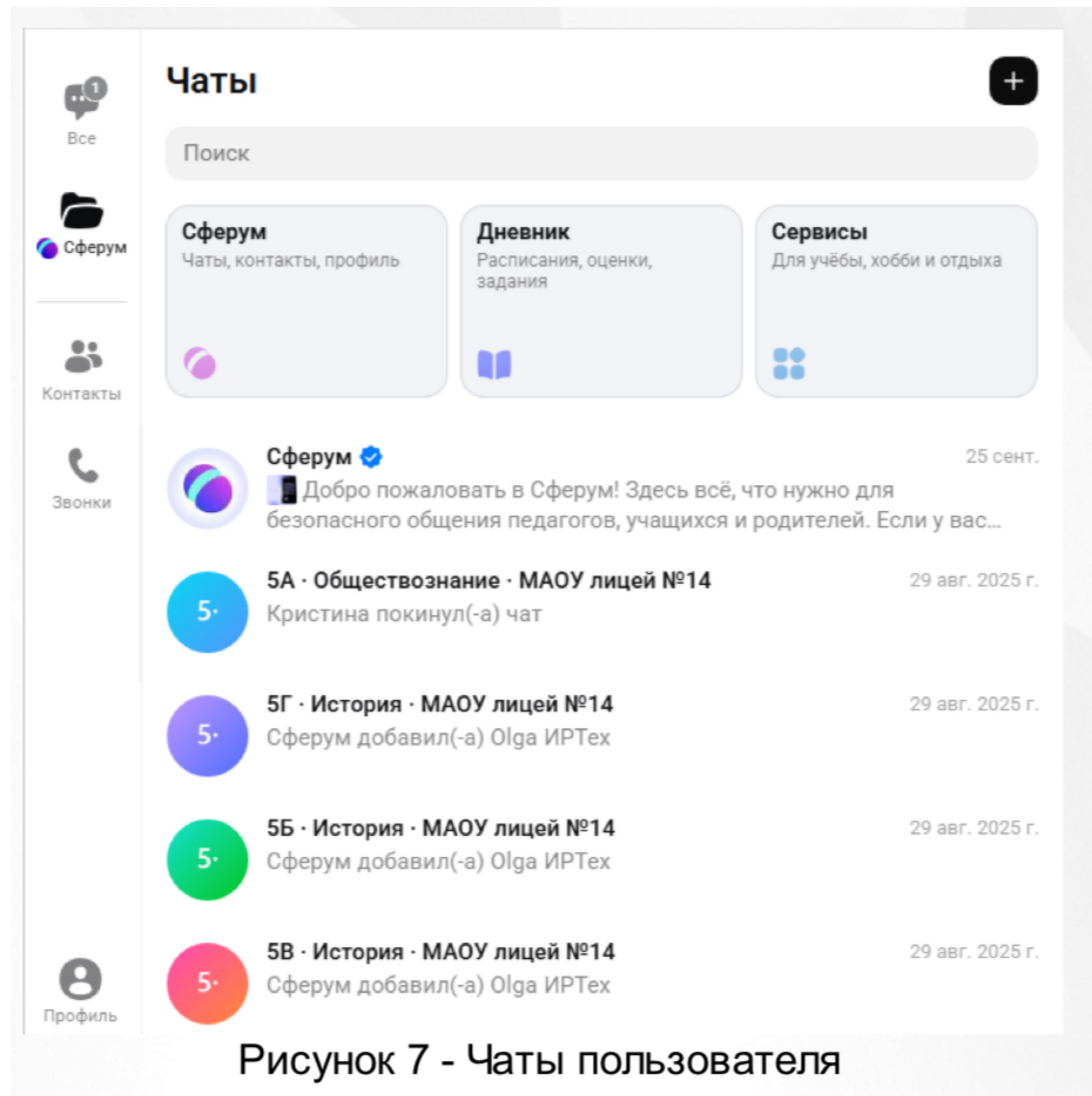


Рисунок 7 - Чаты пользователя

Вы
присоединились
к Сферуму (МАХ)

Все

 Сферум **27**

Новые **38**

Сферум

Чаты, контакты,
профиль



Дневник

Расписания,
оценки, задания



Сервисы

Для учёбы,
хобби и отдыха



Все необходимое
в одном месте



Сферум 



Справка в школу



Интерактивная доска

Виртуальная доска для занятий и
совместной работы



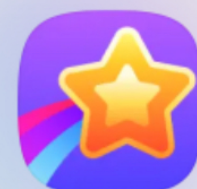
Сбор файлов

Удобный формат сбора домашних
работ и учебных материалов



Справка в школу

Сервис отправки школьных справок
прямо в Сферуме



Награды

Каталог наград и достижений
ученика



Переменка

Познавательные квизы и игры



Пушкинская карта

Культурные события в вашем
регионе



Помощник Рособнадзора

Ответы на вопросы по
бюрократической нагрузке



Электронные заявления

Отправляйте и проверяйте электронные
заявления об отсутствии ребенка в школе

Новые

Заявления

Нет заявлений
на проверку

+ Создать

[Правила защиты информации о пользователях сервиса](#) и
[Пользовательское соглашение Сервиса](#)